

# instrukcja instalacji neostrady tp

modem USB  
ZXDSL 852

## STOP!

Podłącz modem  
po zainstalowaniu  
oprogramowania.



## Wstęp

Niniejsza instrukcja służy jako pomoc do właściwej instalacji urządzeń i aplikacji niezbędnych do prawidłowego działania usługi neostrada tp. Wykonanie instalacji jest proste i nie wymaga wiedzy technicznej.

### Słownik pojęć użytych w instrukcji:

- **zestaw instalacyjny** – komplet urządzeń ADSL przeznaczonych do wykonania prawidłowej instalacji usługi w lokalu Klienta
- **modem** – urządzenie przekształcające sygnał cyfrowy z komputera na sygnał analogowy przesyłany za pomocą linii telefonicznej
- **mikrofiltry** – urządzenia służące do oddzielenia pasma telefonicznego od pasma transmisji danych. Wszystkie terminale telefoniczne (telefon, faks, modem analogowy) muszą być podłączone za pośrednictwem mikrofiltrów do linii telefonicznej, na której jest aktywowana usługa neostrada tp. Zalecane jest stosowanie maksymalnie 3 mikrofiltrów na jednej linii szerokopasmowej.
- **interfejs USB** – gniazdo komunikacyjne komputera służące do szybkiej transmisji danych (12 Mb/s lub 480 Mb/s)
- **gniazdo telefoniczne** – zakończenie linii telefonicznej zaopatrzone w wejście RJ-11. W wypadku gdy posiadasz inne rodzaje wejść telefonicznych, niezbędne jest zakupienie odpowiednich przejściówek.
- **kabel telefoniczny** – dwuparowy przewód zaopatrzone w wtyki RJ-11
- **rozdzielacz sygnału** – urządzenie pozwalające na podłączenie do jednego gniazda telefonicznego modemu ADSL oraz telefonu
- **plyta CD z aplikacją neostrada tp** – zawiera oprogramowanie niezbędne do uruchomienia połączenia z Internetem oraz konfiguracji komputera i modemu. Na płycie znajduje się prezentacja startowa umożliwiająca wybranie i instalację właściwego modemu ADSL oraz aplikacji dostępowej neostrada tp. Po uruchomieniu procesu instalacyjnego na ekranie komputera wyświetlane są podpowiedzi i wskazówki dla Użytkownika, prowadzące go krok po kroku przez proces instalacji oprogramowania i sprzętu.
- **ID i PIN** – indywidualny identyfikator i hasło Użytkownika wykorzystywane do rejestracji, zmiany hasła logowania oraz konfiguracji usług hostingowych
- **aktywacja** – czynności mające na celu skonfigurowanie urządzeń w sieci teleinformatycznej tp, umożliwiające rozpoczęcie świadczenia usługi neostrada tp
- **rejestracja** – przyznanie nowemu Użytkownikowi usługi neostrada tp indywidualnych identyfikatorów dostępu do Internetu: nazwy Użytkownika i hasła logowania

### Wymagania sprzętowe:

Komputer PC lub Mac z napędem CD-ROM

Złącze USB 1.1 lub 2.0

Linia telefoniczna z gniazdem RJ-11 i aktywna usługa neostrada tp

Zainstalowany jeden z systemów operacyjnych:

- Windows XP
- Mac OS: 8.6, 9.x, 10.x
- Linux (Kernel 2.4x). Zestaw testowany z systemami Linux Fedora 2

Pamięć dyskowa:

- min. 20 MB wolnego miejsca na dysku HD na instalację aplikacji neostrada tp
- min. 150 MB wolnego miejsca na dysku HD na instalację oprogramowania dodatkowego (np. IE 6.0)

Procesor i pamięć RAM

Dla Windows XP:

- procesor Pentium II lub wyższy (ew. zgodny)
- 128 MB pamięci RAM lub więcej

Karta graficzna:

- rozdzielczość: min. 800x600
- kolor: min. 16 bitów

### Instalacja zestawu dla systemów Mac OS i LINUX

Użytkownicy systemów LINUX i Mac OS powinni przed instalacją zapoznać się z dokumentacją zamieszczoną na płycie CD w katalogu /Dokumenty.

- Sterowniki modemu ZXDSL 852 dla posiadaczy systemu LINUX znajdują się na dysku CD w katalogu /Linux.
- Sterowniki modemu ZXDSL 852 dla posiadaczy systemu Mac OS znajdują się na płycie CD w katalogach o nazwach odpowiadających wersji systemu.

## Opis zestawu instalacyjnego



Prosimy o sprawdzenie, czy w pudełku znajdują się wszystkie elementy zestawu instalacyjnego. W wypadku niekompletności pakietu prosimy o jego wymianę w miejscu, w którym został zakupiony.



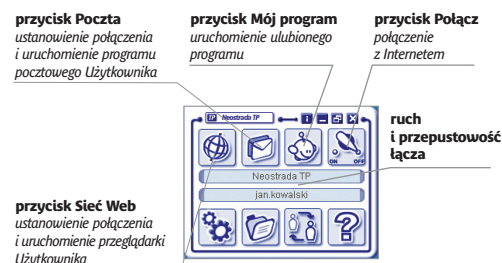
# Instalacja i uruchomienie usługi neostrada tp dla systemów Windows

Wszystkich informacji technicznych udzielają nasi konsultanci pod bezpłatnym numerem infolinii: 0-800 102 102 – 24 godziny na dobę.

**1** Do przeprowadzenia procesu instalacji potrzebne są: numer telefonu, na którym będzie aktywowana usługa neostrada tp, numer PESEL (dla Klientów Indywidualnych) lub numer NIP (dla firm) oraz numer zgłoszenia, który otrzymuje się przy zamawianiu usługi.

Jeżeli już korzystasz z neostrady tp, a jedynie kupiłeś nowy zestaw, wówczas przygotuj uzyskane wcześniej od TP identyfikatory dostępowe (konto i hasło logowania oraz adres poczty elektronicznej). Odinstaluj również sterowniki swojego modemu ADSL i aplikację dostępową (Start>Ustawienia>Dodaj/Usuń programy>Neostrada TP>Usuń).

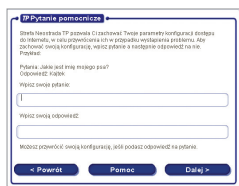
**16** Usługa neostrada tp jest już skonfigurowana i można łączyć się z Internetem. W tym celu należy kliknąć przycisk Połącz w aplikacji dostępowej.



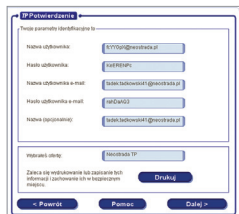
**15** Możesz teraz przetestować usługę neostrada tp. Jeżeli klikniesz na przycisk Tak (zalecane), aplikacja wykona szczegółowy test komputera, modemu i połączenia z Internetem. Wybranie przycisku Nie kończy proces instalacji.



**14** Zostaniesz poproszony o zabezpieczenie konfiguracji dostępu do Internetu w aplikacji neostrada tp. W tym celu wpisz pytanie i odpowiedź, które pozwolą Ci przywrócić poprawne ustawienia konfiguracji w razie wystąpienia problemu. Kliknij na przycisk Dalej>.



**13** W kolejnym oknie aplikacja neostrada tp wyświetli parametry identyfikacyjne i adres poczty elektronicznej, przyznane w czasie rejestracji. Należy je wydrukować lub zapisać. Po kliknięciu na przycisk Dalej> Twój komputer zostanie automatycznie skonfigurowany do pracy w Internecie.



**2** Włącz komputer i poczekaj na uruchomienie systemu operacyjnego. Włóż płytę CD z aplikacją neostrada tp do napędu CD-ROM. Zostanie automatycznie uruchomiona prezentacja usługi neostrada tp (jeżeli w systemie wyłączona jest funkcja autoodtwarzania, wówczas należy uruchomić prezentację bezpośrednio z dysku CD – plik start).



**Uwaga: przed podłączeniem modemu należy zainstalować oprogramowanie zgodnie z instrukcją.**

## Prawidłowo wykonana instalacja



**3** Kliknij na zdjęcie modemu ZXDSL 852 lub na odsyłacz **Rozpocznij instalację modemu** w prezentacji multimedialnej.

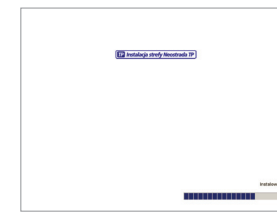


Zostaniesz poproszony o instalację certyfikatu Signet (zalecane). Następnie kliknij przycisk Dalej.

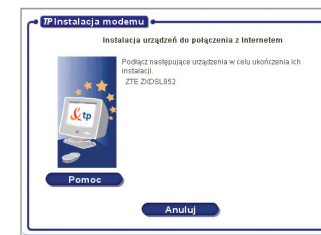
**4** Po wybraniu właściwej wersji językowej rozpocznie się proces instalacji sterowników i aplikacji neostrada tp. Postępuj dalej zgodnie ze wskazówkami programu instalacyjnego.



**5** Instalacja strefy neostrada tp trwa od kilku do kilkunastu minut.



**6** Po zainstalowaniu sterowników i aplikacji dostępowej zostaniesz poproszony o podłączenie modemu ZXDSL 852.



**7** Podłącz wszystkie urządzenia, tak jak zostało to pokazane na schemacie.

**8** Po zakończeniu instalacji oprogramowania naciśnij przycisk **Uruchom ponownie**. Nastąpi teraz restart komputera.

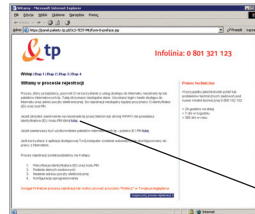


**9** Dalsze kroki przeprowadź wtedy, gdy diody ADSL i PWR na modemie świecą się ciągłym światłem.

Jeżeli po kilku minutach od zakończenia instalacji dioda ADSL nie świeci się światłem ciągłym, wówczas poczekaj na aktywację usługi przez TP (maksymalnie 10 dni od daty złożenia zamówienia) lub sprawdź, czy wykonałeś wszystkie połączenia prawidłowo.

W innych sytuacjach sprawdź przyczynę problemu w Przewodniku Użytkownika (Rozdz. 5. Pomoc w rozwiązywaniu problemów).

**11** Do przeprowadzenia rejestracji wymagane są kody ID i PIN, które należy pobrać ze strony powitalnej, klikając na odnośnik **Pobierz**. Po otrzymaniu powyższych kodów **rozpocznij proces rejestracji**. Postępuj zgodnie ze wskazówkami wyświetlanymi na ekranie monitora.



Uwaga! Wszystkie otrzymane identyfikatory należy wydrukować lub zapisać

Pobranie ID i PIN

**10** Rozpocznie się konfiguracja aplikacji dostępowej neostrada tp. Jeżeli jesteś nowym Użytkownikiem usługi, wybierz **Chcę się zarejestrować w strefie neostrada tp** i kliknij przycisk Dalej>.



Jeżeli już korzystasz z neostrady tp, a jedynie kupiłeś nowy zestaw, wybierz opcję **Jestem już zarejestrowany w strefie Neostrada TP** i kliknij przycisk Dalej>. Następnie przejdź do drugiej części punktu 12.

**12** Potwierdzeniem poprawnie przeprowadzonego procesu rejestracji jest wyświetlenie okna programu neostrada tp z komunikatem:



Kliknij na przycisk OK.

Zostaniesz teraz poproszony o podanie nazwy profilu w aplikacji neostrada tp. Możesz pozostawić nazwę domyślną lub wpisać swoją własną. W celu zatwierdzenia nazwy profilu kliknij na przycisk **Następny krok>**.



# Życzymy przyjemnego korzystania z usługi neostrada tp